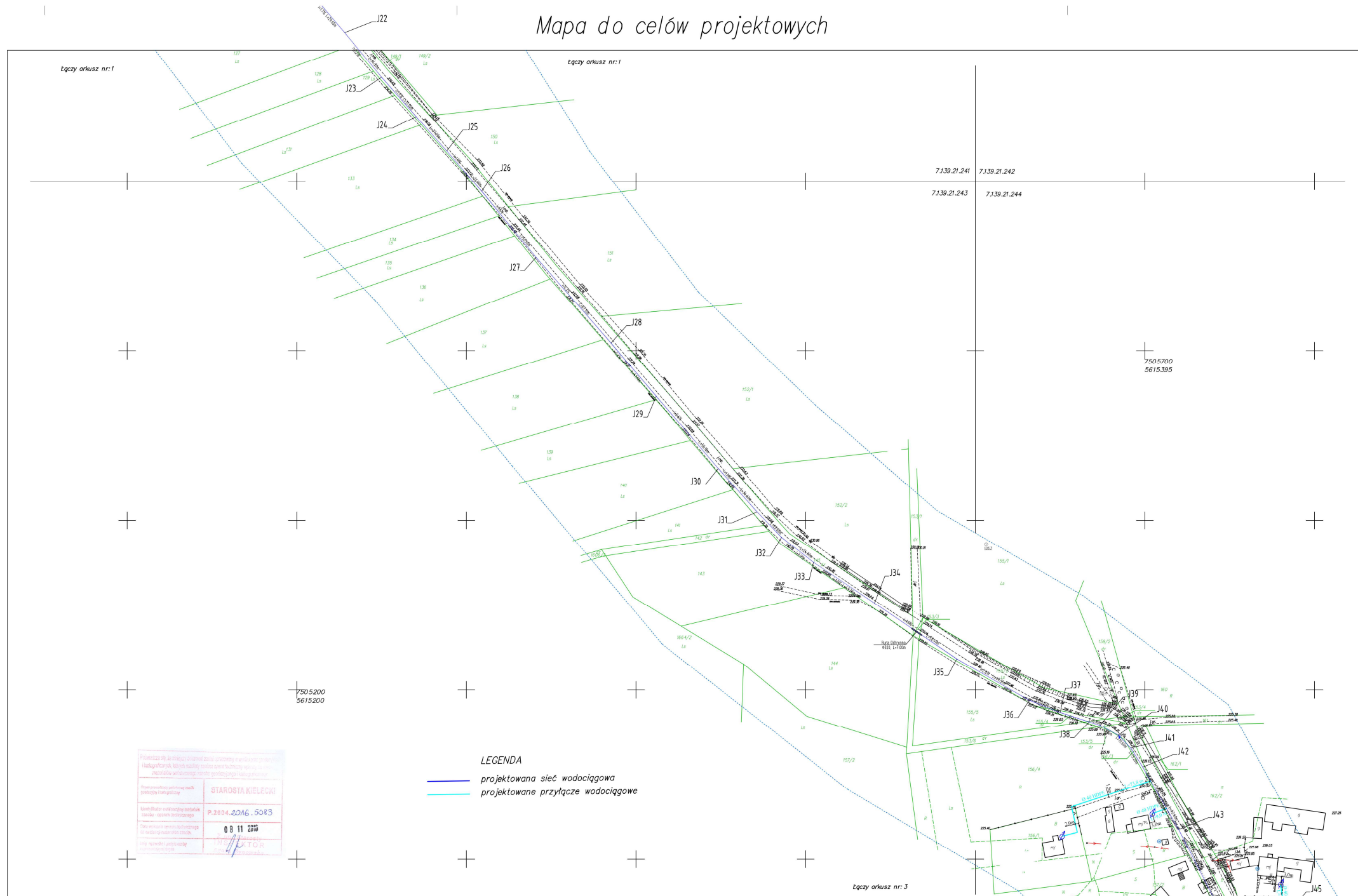


Mapa do celów projektowych



sekcja: 71.39.21.243, 71.39.21.244
71.39.21.241
woj. świętokrzyskie
powiat: kielecki
Jaw.: 260416-2 Raków
Obręb: 0007 Jarano
Miejscowość: Jarano
Działka: 144
Arkusz nr: 2

MAPA DO CELÓW PROJEKTOWYCH
powstała na podstawie danych numerycznych
wektorowej mapy zasadniczej w skali 1:2000
oraz pomiaru bezpośredniego w terenie
Skala 1:1000
Data opracowania mapy 2016-05-05

WYKONAŁ :

GEODETA UPRAWNIENY
Antoni Czerw
Nr. uprawnień 11993

PRZEDSIĘWZIĘCIE USŁUG
GEODEZYJNO - PROJEKTOWYCH
"AZYMUT"
Antoni Czerw, Eugeniusz Rencel
33-200 Dąbrowa, Łanowska ul. Kosielski 14
tel. 71 71 14 442 23 31
NIP: 771 12 19 607 REGON 850467985
Nr. dec. 1554/0287/2016
ID zgłoszenia 66404862016

Mapa do celów projektowych została wykonana
bez ustalenia obciążeń służebnościami,
gdyż charakter projektowanej inwestycji
nie wpływa na sposób zagospodarowania gruntu.

Układ odniesienia - 2000
Poziom odniesienia - Kransztadt 86
Zakres opracowania

BUDOWA SIECI WODOCIĄGOWEJ Z PRZYŁĄCZAMI					
Jarano, Rakówka, Publiczne gmina Raków					
Imię i nazwisko	Specjalność	Forma op. technicznego	Data	Punkty	
mgr inż. Joanna Piata	Instalacyjna	GP IV 7342/3/92	październik 2016		
mgr inż. Dariusz Janosik	Instalacyjna	LOD/0260/POOI/05	październik 2016		
Tytuł (nazwa) rysunku				Skala	Nr rys.
PROJEKT ZAGOSPODAROWANIA TERENU - ARKUSZ 2				1:1000	2
				Nr arkusza	